



VELKOMMEN TIL

STØVLET KATRINES HUS SORØ

PARTNERMØDE NR. 1 – TORSDAG DEN 18. MARTS 2021

PROGRAM

VIRTUELT NETVÆRKSMØDE



Kl. 9.00 Velkommen til virtuelt NETVÆRKSmøde

- Kampagner 2021 – forår/sommer
- Smag Lokalt 2021
- Støvlet Katrines Hus v/Lars Mortensen
- Turistinspirationer med nyt look
- Tilfredshedsanalyse 2020 – vi udsender resultatet
- Save the date – hvad kan vi lægge i kalenderen

Kl. 10.00 Tak for i dag



KAMPAGNER 2021 – FORÅR OG SOMMER

TEMAER

Forår

1. Natur/kyst
2. Det Sker
3. Smag Lokalt (Egnsunikke produkter & spisesteder)
4. Byliv
5. Kunst/museer
6. Overnatning
7. Sjøv for børn
8. Højtid/ferie

Sommer

1. Natur/kyst
2. Det sker
3. Sjøv for børn
4. Kunst/museer
5. Byliv
6. Smag Lokalt (Egnsunikke produkter & spisesteder)
7. Overnatning
8. Højtid/ferie



IGANGVÆRENDE KAMPAGNER

BRANDING & AKTIVITETER

Sommerferiebranding

Uge 4-12

Sammen om håb/vinterferie

Januar-februar



SAMMEN OM
destinationsjaelland.dk



IGANGVÆRENDE KAMPAGNER



FÅ
JORD UNDER NEGLENE
OG MÆRK SKOVENS DYBE STILLE RO

TAG MED PÅ EN REJSE FRA MULD TIL MUND

Oplev duften, følelsen og smagen af skovbundens magiske univers. Forsyn jer med nyopgravede kartofler. Hiv sprøde grøntsager op af jorden. Og gå på opdagelse efter store, friske landæg eller saftig frugt fra plantagerne, mens I hilser på de økologiske køer. Oplev smagen af trivsel, omtanke og kvalitet, der har så meget mere at byde på - og nyd de egnsunikke produkter fra Destination Sjælland.

SAMMENOM.DK/SOMMER

DESTINATION + SJÆLLAND

DESTINATIONSJÆLLAND.DK

MEGET MERE END
#BARE DANMARK

VIKINGEBORGEN
TRELLEBORG

STIL JER
PÅ SKULDRENE
AF KULTURENS GIGANTER

OG BLIV HØJ PÅ HISTORIENS VINGESUS

Gå på opdagelse med Harald Blåtand. Find ud af, om der er liv i rummet. Tag på tur blandt gravhøje og jættestuer. Træd ind i en tidsmaskine og rør, smag, duft og leg jer gennem en del af Danmarkshistorien. Bliv ét med de naturskønne omgivers eventyr. Og oplev de lokale museers og kunsthåndværkeres magiske verden indefra. Kulturen i Destination Sjælland trækker tråde tilbage til den tidligste Danmarkshistorie. Oplev det hele - på steder, der har meget mere at byde på.

SAMMENOM.DK/SOMMER

DESTINATION + SJÆLLAND

DESTINATIONSJÆLLAND.DK

MEGET MERE END
#BARE DANMARK

HOP
I HAVET
I HVER JERES KAJAK

NATUREN HOLDER ALTID ÅBEN, SÅ TAG PÅ EVENTYR

Tag våddragten på og oplev Destination Sjællands mere end 500 kilometer kyststrækning fra vandsiden. Nyd en morgenstur på havet og mærk bølgerne fra indersiden af en kajak. Oplev Danmark sammen med familien og med himlen og havet som en fantastisk fælles kulisser.

SAMMENOM.DK/SOMMER

DESTINATION + SJÆLLAND

DESTINATIONSJÆLLAND.DK

MEGET MERE END
#BARE DANMARK

Medier: TV, dagblade, ugeaviser, SoMe/digitalt
Geografi: Sjælland / København, Fyn, Østjylland, Midtjylland & Sønderjylland

SAMMEN OM
destinationsjælland.dk

IGANGVÆRENDE KAMPAGNER



Destination Sjælland
Sponsoreret

Destination Sjælland byder på unik natur, spændende kultur og sjov for børn og voksne.

DESTINATION SJÆLLAND
FØLG I
VINBONDENS FODSPOR
OG KOM FORAN

DESTINATIONSJÆLLAND.DK
SAMMEN OM SÆRLIGE OPLEVELSER

Learn More

Destination Sjælland
Sponsoreret

Destination Sjælland byder på unik natur, spændende kultur og sjov for børn og voksne.

DESTINATION SJÆLLAND
SMAG
PÅ SJÆLLAND
OG FÅ APPETIT PÅ MERE
MEGET MERE END
#BARE DANMARK

DESTINATIONSJÆLLAND.DK
SAMMEN OM SÆRLIGE OPLEVELSER

Learn More

Destination Sjælland
Sponsoreret

Destination Sjælland byder på unik natur, spændende kultur og sjov for børn og voksne.

DESTINATION SJÆLLAND
VI HAR
INGEN BIL
PÅ DET ER ALDRIG OPLEVET

DESTINATIONSJÆLLAND.DK
SAMMEN OM SÆRLIGE OPLEVELSER

Learn More

Destination Sjælland
Sponsoreret

Destination Sjælland byder på unik natur, spændende kultur og sjov for børn og voksne.

DESTINATION SJÆLLAND
SAMMEN OM SÆRLIGE OPLEVELSER

Learn More

Medier: TV, dagblade, ugeaviser, SoMe/digitalt
Geografi: Sjælland / København, Fyn, Østjylland, Midtjylland & Sønderjylland

IGANGVÆRENDE KAMPAGNER

Facebook & Instagram

Eksponeringer: 1.878.103

Reach: 498.438

Google Ads

Eksponeringer: 1.650.831

Youtube

Eksponeringer: 878.000

Visninger: 404.000

Eksponeringer i alt: 4.406.934



Medier: TV, dagblade, ugeaviser,
SoMe/digitalt

Geografi: Sjælland / København,
Fyn, Østjylland, Midtjylland &
Sønderjylland

SAMMEN OM
destinationsjaelland.dk

IGANGVÆRENDE KAMPAGNER



Medier: SoMe/digitalt & 40 busser
Geografi: København & Destination Sjælland (+ Sjælland)

IGANGVÆRENDE KAMPAGNER



Destination Sjælland
Sponsoreret · 🌐

Træt af at glo ind i væggen?
Find åbne vidder og fantastisk natur i
Destination Sjælland.

DESTINATIONSJÆLLAND.DK
SAMMEN OM FRISK LUFT 📺 [LÆS MERE](#)

Helle Giersløv Jørgensen og ... 6 delinger

👍 Synes godt om 💬 Kommenter ➦ Del

Destination Sjælland
Sponsoreret · 🌐

Forkæl jer selv 🍷
Spis ude - derhjemme 🍷

DESTINATIONSJÆLLAND.DK
SAMMEN OM DAGENS RET 📺 [LÆS MERE](#)

Ole Bent Søe Jacobsen og 89... 6 delinger

👍 Synes godt om 💬 Kommenter ➦ Del

Destination Sjælland
Sponsoreret · 🌐

Lyset vender tilbage og giver håb i en mørk tid. I
Destination Sjælland venter særlige oplevelser –
både i lys og mørke...

DESTINATIONSJÆLLAND.DK
Håb - Sammen om særlige
oplevelser [LÆS MERE](#)

Ole Bent ... 3 kommentarer 9 delinger

👍 Synes godt om 💬 Kommenter ➦ Del

Destination Sjælland
Sponsoreret · 🌐

Kravler ungerne på væggene?
Der er masser af plads, sjov for hele familien og
frisk luft i Destination Sjælland.

DESTINATIONSJÆLLAND.DK
SAMMEN OM VINTERFERIE 📺 [LÆS MERE](#)

Izabela Jolan... 7 kommentarer 16 delinger

👍 Synes godt om 💬 Kommenter ➦ Del

Medier: SoMe/digitalt & 40 busser
Geografi: København & Destination
Sjælland (+ Sjælland)

IGANGVÆRENDE KAMPAGNER

Facebook og Instagram

Eksponeringer: 200.658

Reach: 62.863

Google Ads

Eksponeringer: 3.200.000

Klik: 11.541

Eksponeringer i alt: 3.400.658



Medier: SoMe/digitalt & 40 busser

Geografi: København & Destination
Sjælland (+ Sjælland)

KOMMENDE KAMPAGNER

AKTIVITETER

Påskeferie

Periode: 26/3-5/4

Helligdag/pinse

Periode: Uge 17-21

Sommerferie

Periode: Uge 25-32

Løbende

Det sker & bookingportal

Målgrupper: Par m. børn, Par u. børn & Landliggere

Geografi: Destination Sjælland

Medier: SoMe/digitalt, Youtube & nyhedsbreve





SAMMEN OM
destinationsjaelland.dk



VI HAR BRUG FOR JERES HJÆLP OG INPUT

1. Sørg for at få alle events, aktiviteter mv. i Kultunaut
2. Opret arrangementer på Biletexpressen
3. Send os materiale – gerne video
 - Det sker: Imponerende, festligt, glade gæster
 - Booking: Nærværende, formidling, smil & fordybelse.

SAMMEN OM
destinationsjaelland.dk



Find årshjul mv. på
destinationsjaelland.dk/partnerportal



HASHTAG:

#DESTINATIONSJÆLLAND

#SMAGLOKALT

TAG:

@DESTINATIONSJÆLLAND.DK / @DESTINATION SJÆLLAND



STOR FISK-
& BAKST
F
(20

ANG TI



SMAG LOKALT

UGE 6-8 2021

&

UGE 41

SMAG LOKALT

Uge 6-8 2021 i alt 6 spisesteder deltog i takeaway

- Støvlet Katrines Hus
- Jyderup Præstegård
- Det Vilde Køkken
- SuRi
- Strids Mølle
- Café Dyrehøj

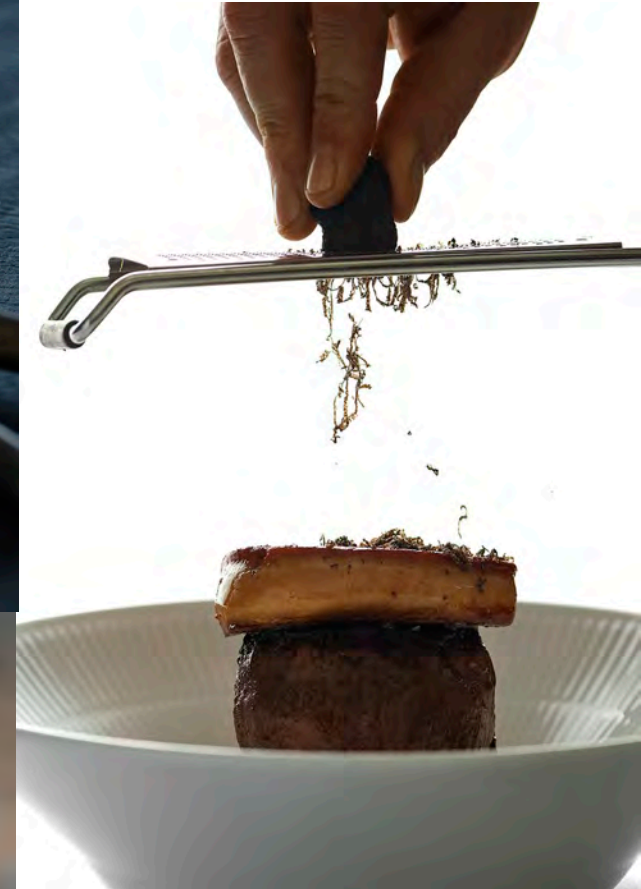
I alt 1.889 menuer – ét spisested solgte mere end 500 menuer

SMAG LOKALT MADFESTIVAL I UGE 41

- ✓ 2-retters menu
- ✓ Mindst fem lokalproducerede fødevarer
- ✓ Fast pris 265 kr.

Kontakt Ole på ole@desj.dk hvis du vil vide mere.

Vi har allerede 7 spisesteder med til oktober.



5 minutters pause





Støvlet Katrines Hus v/Lars Mortensen

KORT OM VORES TURISTINSPIRATIONER

TURIST
INSPIRATION

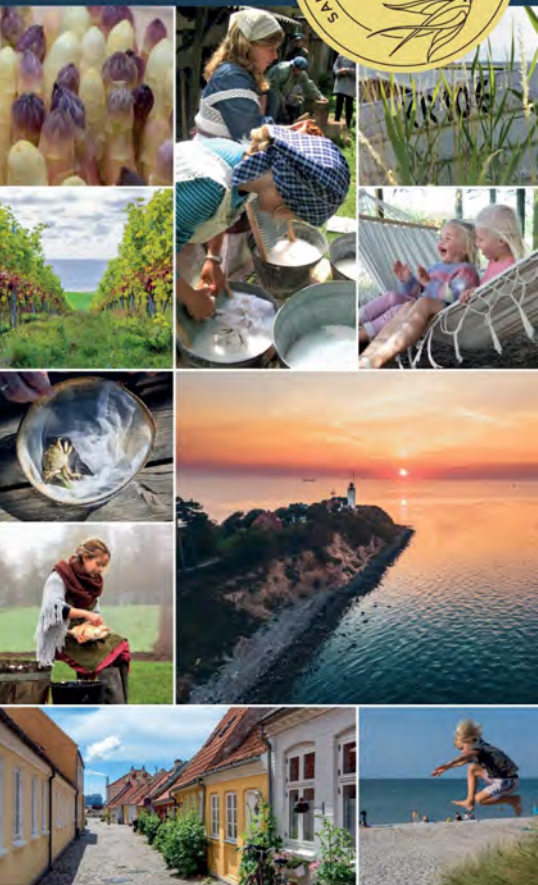


- 41 Turistinspirationer i Destination Sjælland
- Distribuering i uge 12, 24 og 28
- Ambassadørkort med fordele



GODE HISTORIER
OG UNIKKE
OPLEVELSER

2021 / 2022



DESTINATIONSJÆLLAND.DK

2021 / DK · DE · GB
SAMMEN

OM SÆRLIGE OPLEVELSER

**NATUREN HOLDER
ALTIID ÅBENT**

ÅBNE VIDDER, ENDELØSE KYSTER,
CHARMERENDE ØER OG DYBE SKOVE

*Gå på opdagelse i
Sjællands spisekammer*

**ANTIDAGLIGDAG
BALSAM
FOR SJÆLEN**



DESTINATION
SJÆLLAND

SMUGKIG PÅ NYE UDGIVELSER

- SMAG LOKALT
- DESTINATIONS MAGASINET
- GODE HISTORIER OG UNIKKE OPLEVELSER
- KUNST I FOKUS

Distribueres via Danmarks Distributionen i uge 15/16, 20, 24, 27, 29, 31, 33, og 38 i hele destinationen.



**KUNST
i FOKUS**

FOCUS ON ART / KUNST I FOKUS 2021

SAMMEN OM
destinationsjaelland.dk



SAVE THE DATE

NETVÆRKSMØDER:

FREDAG DEN 7. MAJ - KALUNDBORG
MANDAG DEN 6. SEPTEMBER - HOLBÆK
TIRSDAG DEN 12. OKTOBER - ODSHERRED
ONSDAG DEN 1. DECEMBER - SLAGELSE

FORÅR - APRIL/MAJ

OPSAMLING FACEBOOK-DAYS/ITERNUM
NYE HOLD - CEO

SENSOMMER/EFTERÅR

OUTDOOR WORKSHOPS

HAR DU ØNSKER TIL AKTIVITETER, HØRER VI ALTID GERNE FRA DIG



TILFREDSHEDSUNDERSØGELSE
Tusind tak for jeres store deltagelse



**VI SES IGEN DEN
7. MAJ I KALUNDBORG**



TILFREDSANALYSE 2020

NETVÆRKSPARTNERE



TILFREDSHEDSANALYSE

Svarprocent - 59 ud af 180	33%
Mindre end ét års partnerskab - 13 stk.	23%

I sådanne "medlemsanalyser" er en svarprocent på 20-25% meget tilfredsstillende



TILFREDSHEDSANALYSE

Tilfredshed alt i alt med samarbejdet med DeSj	84%
Hvor sandsynligt er det at du vil anbefale at blive NETVÆRKSpartner	90%
Værdi af samarbejdet for din virksomhed	85%

Resultaterne er de vægtede gennemsnit på en skala fra 0 – 7, omregnet i procent



TILFREDSHEDSANALYSE

Jeg har tillid til DeSj	89%
DeSj har høj faglighed	91%
DeSj er kompetent	89%
DeSj yder god service	91%
DeSj holder mig orienteret om udviklingen i DK turisme	90%
DeSj udbyder relevante kurser og workshops	90%

Resultaterne er de vægtede gennemsnit på en skala fra 0 – 7, omregnet i procent



TILFREDSHEDSANALYSE

I hvor høj grad er følgende DeSj tilbud relevante

i høj grad i nogen grad i alt

Netværk generelt	56%	40%	96%
Lokalt netværk for virksomheder som min PR	55%	33%	88%
Markedsføring - SoMe	47%	40%	87%
Forretningsudvikling	40%	44%	84%
Produktudvikling	33%	36%	69%
Uddannelse/kompetenceudvikling	28%	42%	70%

Procentfordeling af alle besvarelser



TILFREDSHEDSANALYSE

Hvordan foretrækker du at høre fra DeSj

E-mails	91%
Personlige møder	54%
Nyhedsbreve	42%
FB - lukket gruppe	23%

I ovenstående er vores analyse at "e-mails" og "nyhedsbreve" smelter lidt sammen, altså at når man svare "e-mails", tænker man også "nyhedsbreve"

Procentfordeling af alle besvarelser



Hvad synes du bedst beskriver samarbejdet med Destination Sjælland i 2020?

Indtil videre er det klart de workshops og netværksdelen der giver mening for os. Vi er simpelthen for små til at vi er synlige i på jeres hjemmeside eller i jeres kampagner

Det er fint nok at have Destination Sjælland i ryggen men der ikke været det store samarbejde i 2020, da vi ikke har haft tid og overskud til at deltage i så mange møder m.m.

Nærværende og helt nede på jorden.... får tingene til at fungere og har forståelse for at vi er en skole, hvor vi ikke altid ved hvad vi har med at gøre. Men viljen fra vores side er tilstede.

Vi kan ikke komme ud til forbrugerne uden at vi er flere sammen

Vi mener at arbejdet er godt, vi er ikke gode nok til at udnytte de tilbudte muligheder



Hvad synes du bedst beskriver samarbejdet med Destination Sjælland i 2020?

Det er synd at man ikke har, fra Odsherreds kommunes side, spurgt aktørerne hvordan de har oplevet samarbejdet, inden de brød ud af aftalen

God kommunikation, dejligt at få besøg på matriklen, og få en god snak om mulighederne i Destination Sjælland. Jeg oplever at jer på destination Sjælland bare er der for os og givet så god feed back. Jeg kan slet ikke forstå hvordan Odsherred kommune er utilfreds med samarbejdet, jeg er meget tilfreds.

Gode netværksmøder, og gode tilbud om kurser, hjælp, både IT-mæssigt samt forretningsmæssigt

